

MASTER FLASH®



MASTER FLASH® Este un produs ce asigura etansitatea dintre tevil extreioare (conducte) si suprafetele de acoperis prin care acestea patrund..Facut din materiale EPDM Master Flash este rezistent la temperaturi foarte ridicate , rezistent la UVt si sunt caracterizate printr-o mare rezistenta la intindere.. Facute din Silicon acest material poaet rezista pina la temperature mai mari de 250 °C.Este folosit pentru acoperisuri din table cutata si este usor de montat in santier functie de dimensiunea si diametrul tevil sau tuburilor de ventilatie.. In acelasi timp aceste material se pot folosi si pentru alte tipuri de acoperisuri cum ar fi sindrila bituminoasa, i tigla ceramica , membrane sau plastic.

AZTEC este singurul producator care poate oferi :

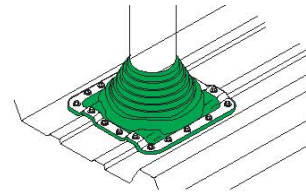
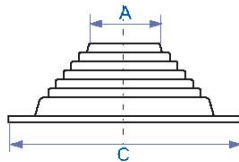
- accesorii cu o gama variata de culori
- accesorii pentru tevi patrate
- flashings pentru cladiri civile si industriale
- accesorii pentru teavi cu baza patrata sau rotunda toate fiind produse ale Aztec MASTER FLASH®
- accesorii RETROFIT pentru diametre pina la 660 mm

Toate produsele Aztec MASTER FLASH® sunt usor de identificat



STANDARD

PENTRU APLICATII CIND INSTALAREA ACCESORIULUI SE FACE PRIN INTRODUCEREA ACESTUIA PRIN PARTEA SUPERIOARA A TEVII



No.	Pipe dimension [A]	Material	Base dimension [C]
Mini	1/8" - 3/4" 3,2 - 19,1 mm	BLACK, COLOUR EPDM, SILICONE	2-1/4" 57,2 mm
1	1/4" - 2" 6,4 - 50,8 mm	BLACK, COLOUR EPDM, SILICONE	4-1/2" 114,3 mm
2	1-1/4" - 3" 32 - 76 mm	BLACK, COLOUR EPDM, SILICONE	6" 152,4 mm
3	1/4" - 4" 6,4 - 102 mm	BLACK, COLOUR EPDM, SILICONE	8" 203 mm
4	3" - 6" 76 - 152 mm	BLACK, COLOUR EPDM, SILICONE	10" 254 mm
5	4" - 7" 102 - 178 mm	BLACK, COLOUR EPDM, SILICONE	11" 280 mm
6	5" - 9" 127 - 228 mm	BLACK, COLOUR EPDM, SILICONE	12" 305 mm
7	6" - 11" 152 - 280 mm	BLACK, COLOUR EPDM, SILICONE	14" 356 mm
8	7" - 13" 178 - 330 mm	BLACK, COLOUR EPDM, SILICONE	17" 432 mm
9	10" - 18" 254 - 457 mm	BLACK, COLOUR EPDM, SILICONE	25" 635 mm
Maxi	13" - 26" 330 - 660 mm	BLACK, COLOUR EPDM, SILICONE	34" 864 mm



No.	Diametrul tevii [A]	Tip Material	Dimensiunea bazei [C]
Mini	1/8" - 3/4" 3,2 - 19,1 mm	NEGRU, CULOARE EPDM, SILICON	2-1/4" 57,2 mm
1	1/4" - 2" 6,4 - 50,8 mm	NEGRU, CULOARE EPDM, SILICON	4-1/2" 114,3 mm
2	1-1/4" - 3" 32 - 76 mm	NEGRU, CULOARE EPDM, SILICON	6" 152,4 mm
3	1/4" - 4" 6,4 - 102 mm	NEGRU, CULOARE EPDM, SILICON	8" 203 mm
4	3" - 6" 76 - 152 mm	NEGRU, CULOARE EPDM, SILICON	10" 254 mm
5	4" - 7" 102 - 178 mm	NEGRU, CULOARE EPDM, SILICON	11" 280 mm
6	5" - 9" 127 - 228 mm	NEGRU, CULOARE EPDM, SILICON	12" 305 mm
7	6" - 11" 152 - 280 mm	NEGRU, CULOARE EPDM, SILICON	14" 356 mm
8	7" - 13" 178 - 330 mm	NEGRU, CULOARE EPDM, SILICON	17" 432 mm
9	10" - 18" 254 - 457 mm	NEGRU, CULOARE EPDM, SILICON	25" 635 mm
Maxi	13" - 26" 330 - 660 mm	NEGRU, CULOARE EPDM, SILICON	34" 864 mm

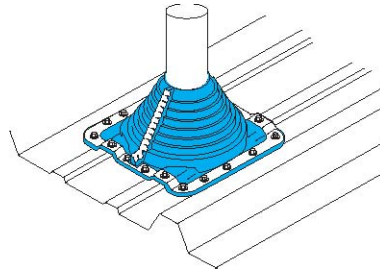
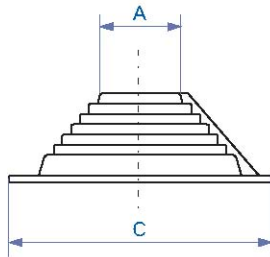
MASTER FLASH[®]

MULTIFLASH

MULTIFUNCTIONAL FLASHING. POATE FI FOLOSIT CA MASTER FLASH[®] SAU CA RETROFIT ATUNCI CIND INSTALAREA ACESTUIA SA FACE DIRECT LA BAZA. TEVII ACEST ACCEOSRIU FIIND PREVAZAUT CU INCHIDERE/ DECHIDERE PE LATERAL.



NEW!!!



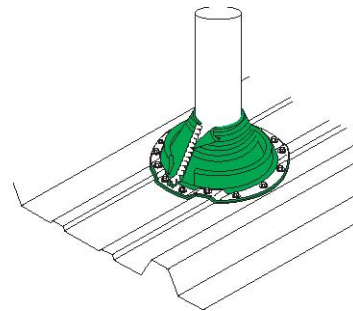
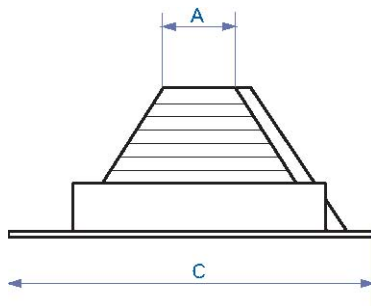
No.	Dimensiunea tevii [A]	Material	Dimensiunea bazi [C]
3	1/4" - 4" 6 - 102 mm	NEGRU, CULOARE EPDM, SILICON	8" 203 mm
5	4" - 7" 102 - 178 mm	NEGRU, CULOARE EPDM, SILICON	11" 280 mm
8	7" - 13" 178 - 330 mm	NEGRU, CULOARE EPDM, SILICON	17" 432 mm
9	10" - 18" 254 - 457 mm	NEGRU, CULOARE EPDM, SILICON	25" 635 mm
Maxi	13" - 26" 330 - 660 mm	NEGRU, CULOARE EPDM, SILICON	34" 864 mm

UNIVERSAL

PENTRU TEVI ROTUNDE , SE APLICA ATUNCI CIND ACEST ACESORIU NU SE POATE INSTALA PE PARTEA DE SUS A TEVI



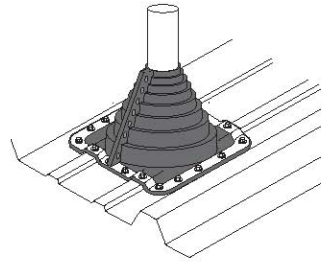
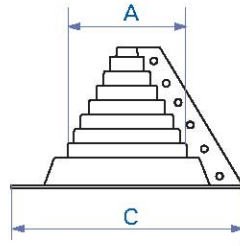
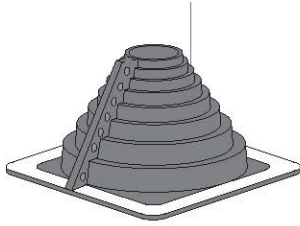
NEW!!!



No.	Diametrul tevii [A]	Material	Diametrul bazei [C]
2	2" - 7¼" 50,8 - 184 mm	NEGRU, CULOARE EPDM, SILICON	10-¾" 273,1 mm

RETROFIT

ACCESORIUL ESTE DESTINAT PENTRU SITUATII SPECIALE. ESTE APLICABIL IN SITUATIILE IN CARE INSTALAREA ACESTUIA NU SE POATE FACE PRIN PARTEA SUPERIOARA A TEVII.

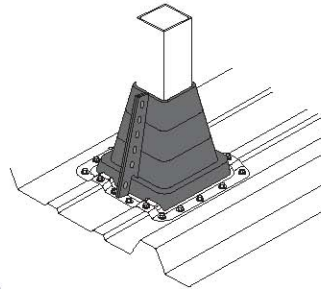
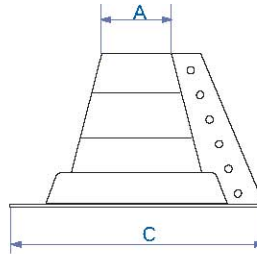
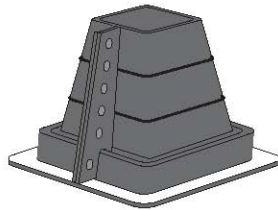


No.	Pipe dimension (A)	Material	Base dimension (C)
1	½" - 4" 12,7 - 102 mm	BLACK EPDM, SILICONE	8 3/16" 208 mm
2	4" - 9 ¼" 102 - 235 mm	BLACK EPDM, SILICONE	14 ¼" 362 mm
3	9 ¾" - 16 ½" 235 - 413 mm	BLACK EPDM, SILICONE	21 ½" 546 mm



RETROFIT SQUARE VENT

ACCESORIU DESTINAT PENTRU SITUATII SPECIALE .ESTE FOLOSIT PENTRU ETANSAREA LA BAZA A TEVELOR PATRATE ATUNCI CIND ACEST ACCESORIU NU SE POATE INTRODUCE PE PARTEA SUPERIOARA A TEVII.

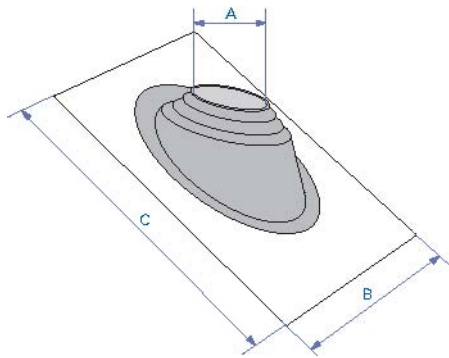


No.	Pipe dimension (A)	Material	Base dimension (C)
1	2 ½" - 4" 50,8 - 101,6 mm	BLACK EPDM	8" 203,2 mm
2	2 ½" - 4" 50,8 - 127 mm	BLACK EPDM	15 ¾" 400 mm



RESIDENTIAL

SE FOLOSESTE PENTRU ALTE TIPURI DE ACOPERISURI CA SINDRILA BITUMINOASA , TIGLA CERAMICA, TICLA DE CIMENT



No.	Diametrul tevii [A]	Material	Diametrul bazei [C]
mini	1/4" - 3" 6,35 - 76,2 mm	NEGRU EPDM, SILICON	14" x 18" 355,6 x 457,2 mm
1	3" - 8" 76,2 - 203,2 mm	NEGRU EPDM, SILICON	20" x 20" 508 x 508 mm
2	8" - 11" 203,1 - 279,4 mm	NEGRU EPDM, SILICON	26" x 26" 660,4 x 660,4 mm
3	11" - 18" 279,4 - 457,1 mm	NEGRU EPDM, SILICON	35" x 35" 889 x 889 mm

In compozitia materialului se gasesc anumiti aditivi ce permit materialului sa aiba rezistenta la foc. In disparitia focului deschis materialul are proprietatea de a

The addition of fire retarding agents milled directly into the rubber compound allows a self extinguishing feature of the product.

Master Flash este prevazut cu diferite inele functie de diametrul tevilor astfel incat etansarea se face perfect fara a mai efectua alte lucrari suplimentare.

Resistenta la UV si garantie in exploatare de 20 de ani |

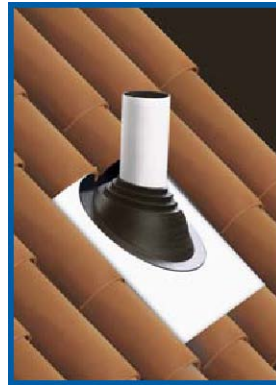
Nu ataca mediul. Este facut din materiale ecologice.

Master Flash are marcat pe fiecare inel diametrul tevii ce trebuie introdusa.

Construciile cu panta acoperisului 20° permit adaptabilitatea Master Flash pentru orice panta de acoperis pna la 45° |



ZASTOSOWANIE NA DACHU
Z GONTU BITUMICZNEGO



ZASTOSOWANIE NA DACHU
Z DACHÓWKI CERAMICZNEJ



ZASTOSOWANIE NA DACHU
Z DACHÓWKI PLASTIKOWEJ

MANUAL DE INSTALARE



Se decupeaza accesoriul functie de diametrul tevii respective.. Se aplica silicon pe spatele acesoriului. Se introduce accesoriul pe la partea superioara a tevii si se instaleaza la baza tevii respective.



Asezarea accesoriului pe acoperis. Taiati o parte din materialul acoperisului si fixati partea superioara a accesoriului astfel incit partea metalica inferioara a accesoriului sa fie fixata peste cuta inalta tiglei.